



АДМИНИСТРАЦИЯ ГОРОДА ПЕРМИ
ДЕПАРТАМЕНТ ЗЕМЕЛЬНЫХ ОТНОШЕНИЙ

РЕШЕНИЕ

о размещении объектов № 551 от 29.03.2019

г. Пермь, ул. Сибирская, 15

Департамент земельных отношений администрации города Перми в соответствии с пунктом 3 статьи 39.36 Земельного кодекса Российской Федерации, Положением о порядке и условиях размещения объектов на землях или земельных участках, находящихся в государственной или муниципальной собственности, на территории Пермского края без предоставления земельных участков и установления сервитутов, утвержденным постановлением Правительства Пермского края от 22.07.2015 № 478-п

разрешает ОАО «МРСК Урала» (ИНН 6671163413, ОГРН 1056604000970, место нахождения: 620026, Свердловская область, г. Екатеринбург, ул. Мамина-Сибиряка, 140)

размещение объекта КЛ 0,4 кВ от ТП-2169; реконструкция РУ 0,4 кВ ТП-2169 (установка рубильника 0,4 кВ и оборудование учета э/э), входящих в ЭСК ПС 110/35/6 кВ Пермь, для электроснабжения многоквартирного жилого дома по адресу: Пермский край, г. Пермь, Мотовилихинский район, ул. Лебедева, 29 (кадастровый номер земельного участка 59:01: 4311730:15)

на землях, находящихся в собственности муниципального образования город Пермь

на срок 11 месяцев

местоположение: Пермский край, г. Пермь, Мотовилихинский район, ул. Лебедева, 25а, ул. Розалии Землячки, 11, ул. Лебедева, 29 (кадастровый номер земельного участка 59:01:4311730:14)

способ размещения объекта: подземный

Территория, согласно схеме, расположена в зоне с особым условием использования территорий: приаэродромная территория аэродрома аэропорта Большое Савино.

ОАО «МРСК Урала»:

1. Соблюдать правила охранных зон воздушного пространства, установленные постановлением Правительства Российской Федерации от 11.03.2010 № 138 «Об утверждении Федеральных правил использования воздушного пространства Российской Федерации»;

2. В соответствии с пунктом 7(2) Положения о порядке и условиях размещения объектов на землях или земельных участках, находящихся в государственной или муниципальной собственности, на территории Пермского края без предоставления земельных участков и установления сервитутов,

утвержденного постановлением Правительства Пермского края от 22.07.2015 № 478-п, представить в департамент земельных отношений администрации города Перми в течение 1 месяца с момента размещения объектов материалы контрольной геодезической съемки размещенных объектов на бумажном и электронном носителях на безвозмездной основе.

В соответствии со статьей 20¹ Закона Пермского края от 14.09.2011 № 805-ПК «О градостроительной деятельности в Пермском крае» ОАО «МРСК-Урала»:

Не позднее чем за 10 рабочих дней до начала строительства и (или) реконструкции безвозмездно передает в департамент градостроительства и архитектуры администрации города Перми один экземпляр копий разделов проектной документации, предусмотренных пунктом 1 части 12 статьи 48 Градостроительного кодекса Российской Федерации;

В течение 10 рабочих дней после окончания работ по строительству, реконструкции безвозмездно передать в департамент градостроительства и архитектуры администрации города Перми схему, отображающую расположение объекта и сетей инженерно-технического обеспечения, подписанную застройщиком (техническим заказчиком), с приложением текстового и графического описания местоположения границ охранной и санитарно-защитной зоны, перечень координат характерных точек границ такой зоны.

Приложение: схема предполагаемых к использованию земель или части земельного участка на 1 л. в 1 экз.

И.о начальника отдела предоставления
земельных участков по работе
с юридическими лицами



Н.Н. Борцова

Схема предполагаемых к использованию земель или части земельного участка

Объект: Строительство КЛ 0,4 кВ от ТП-2169; Реконструкция РУ 0,4 кВ ТП-2169 (установка рубильника 0,4 кВ и оборудования учета э/э), входящих в ЭСК ПС 110/35/6 кВ Пермь, для электроснабжения многоквартирного жилого дома по адресу:

Пермский край, г. Пермь, Мотовилихинский район, ул. Лебедева, дом № 29 (кад номер зем. участка 59:01:4311730:15)

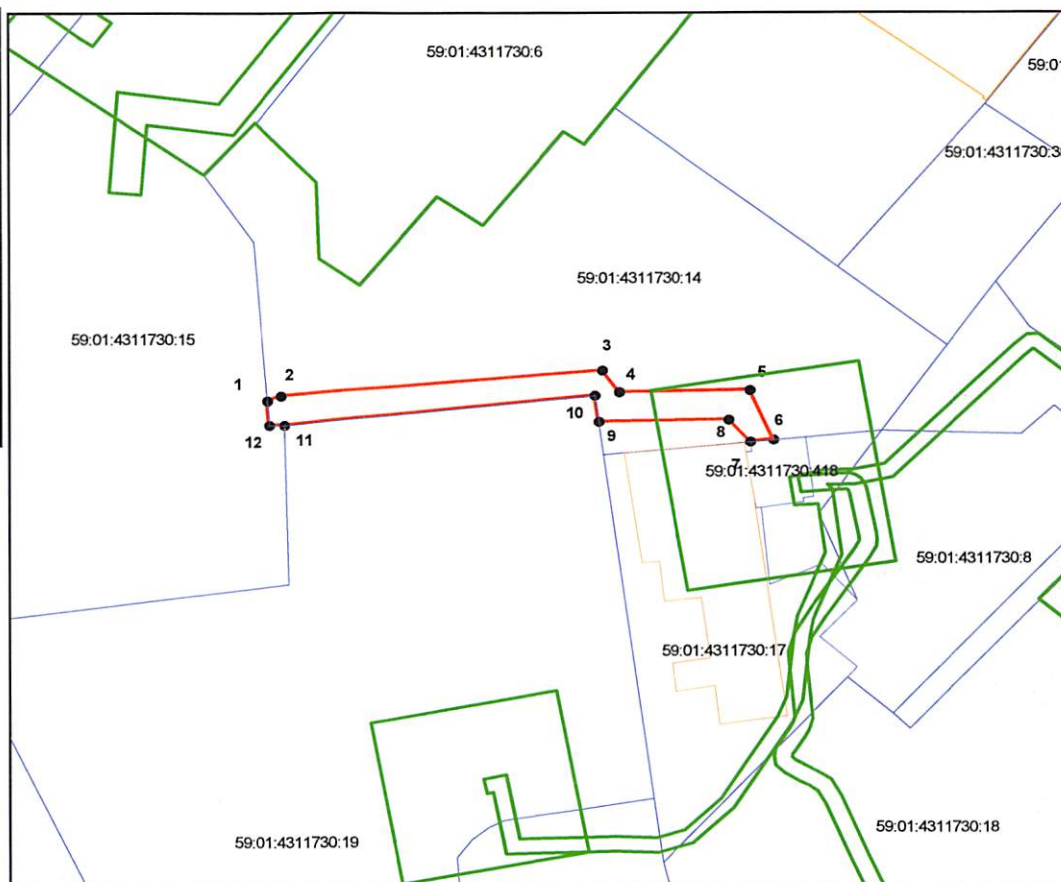
Местоположение: КН 59:01:4311730:14-Пермский край, г. Пермь, Пермский край, г. Пермь, Мотовилихинский район, ул. Лебедева, 25а, ул. Розалии Землячки, 11, ул. Лебедева, 29

Площадь земель или части земельного участка, кв.м: 244

Категория земель: Земли населённых пунктов

Вид разрешенного использования: КН 59:01:4311730:14-Спортивная площадка (стоянка транспортных средств)

Каталог координат, м		
точки грани	X	Y
1	518818,52	2234584,90
2	518819,18	2234586,58
3	518822,64	2234626,20
4	518819,69	2234628,28
5	518819,95	2234644,37
6	518813,17	2234647,26
7	518812,89	2234644,42
8	518815,90	2234641,74
9	518815,65	2234625,75
10	518819,22	2234625,28
11	518815,19	2234587,00
12	518815,19	2234585,15



Масштаб 1:1000

Условные обозначения:

- - вновь образуемая часть границы земельного участка
- - существующая часть границы, имеющиеся в ГКН сведения о которой достаточны для определения ее местоположения
- - граница кадастрового квартала
- - зона с особыми условиями использования территорий
- - - - территориальная зона
- - обозначение сооружений по сведениям ГКН
- 59:01:3812269 - номер кадастрового квартала
- 59:01:3812269:8 - номер учтенного земельного участка

Описание границ смежных землепользователей:

от точки 4 до точки 6 участок КН 59:01:4311730:14
от точки 6 до точки 7 участок КН 59:01:4311730:418
от точки 7 до точки 9 участок КН 59:01:4311730:14
от точки 9 до точки 11 участок КН 59:01:4311730:19
от точки 11 до точки 1 участок КН 59:01:4311730:15

Заявитель: по доверенности от ОАО "МРСК Урала"



Владимирова А. Л.